



報道関係者各位

2021年3月25日
RIZAP 株式会社

ゆきぽよさん出演 新テレビ CM 3月25日(木)より放映開始

RIZAP 株式会社(本社:東京都新宿区、代表取締役社長 瀬戸 健)は、ライザップでボディメイクに成功し、美しいボディラインを再び手に入れたゆきぽよさんが出演するライザップ新CMを、3月25日(木)より全国にて順次放映開始いたします。

RIZAP グループは、企業理念として【「人は変わる。」を証明する】を掲げております。

ゆきぽよさんの“変わりたい”という想いに向き合い、ボディメイクを全力でサポートし、生まれ変わろうとする、ゆきぽよさんの挑戦を RIZAP は応援いたします。



バラエティー番組などで人気のゆきぽよさんですが、昨年の新型コロナウイルスの感染拡大による自粛期間中に、何も気にせず好きなものをたくさん食べた結果、体重が1年間で約5kgも増えてしまいました。今までのサイズが入らなくなってしまったり、お気に入りのデニムが裂けてしまったりなどの悲劇に見舞われました。危機感を覚えたゆきぽよさんは今年の年明け早々に、ライザップに挑戦することを決意。2ヶ月間で元の身体を取り戻すことを宣言しました。

ライザップに挑戦した2ヶ月間、食生活面や運動面のみならず精神面に至るまで、様々な面で自分を見つめ直したゆきぽよさん。心身ともに新しい自分に生まれ変わりたいという強い思いが実り、2ヶ月間で体重-4.6kg、ウエスト-11.7cm、体脂肪率-6.7%を達成。気にされていたぽよぽよボディから、美しく引き締まった身体を手に入れました。

新CMでは、ゆきぽよさんが水着グラビアの撮影中、カメラマンが写真を撮る瞬間にたるんだお腹をへこませて、必死にスリムに見せている様子を映しています。そこから場面は一転、自信に満ち溢れた晴れやかな笑顔で、引き締まった美しいボディラインを披露しています。

「2ヶ月前の私の身体は本当にだらしなくて、こんなんじゃモデルなんて言えないと、本当に焦りました。絶対に元通り以上の身体になってやる!とメラメラ気持ちが高まってきて。と言っても、自分の力だけで痩せるって本当に難しく、すぐる気持ちでライザップさんに駆け込みました。この2ヶ月の間、トレーナーさんがずっと私を見守ってくれたおかげでちゃんと自分の身体と心に向き合うことができたと思います。自分と向き合う事で、もう一歩踏み出すための勇気、前に進む自信がつかえました。たくさんの人に、“新しいゆきぽよ”を見てもらえるように頑張ります!」とのコメントもいただきました。

ライザップでは、全トレーナーのPCR検査を毎月2回実施、完全個室での「密」回避等の感染症対策を行った上で、みなさまが新しい自分にコミットできるトレーニングを提供しております。オンラインで行えるプログラムもあり、コロナ禍でも不安なくご利用いただけます。コロナ太りや運動不足を解消し、身も心も気持ちよくリフレッシュしていただけます。

真剣にボディメイクに取り組み、今までと違う新しい自分と、美しい身体を手に入れたゆきぽよさんが出演するライザップ新CMを是非ご覧ください。

◀ 本件に関するお問い合わせ ▶

RIZAP グループ株式会社 広報部 担当:真鍋・神谷 Mail:press@rizapgroup.com

■ゆきぽよさん出演 新 TVCM について

2021 年 3 月 25 日(木)～ 全国にて順次放映

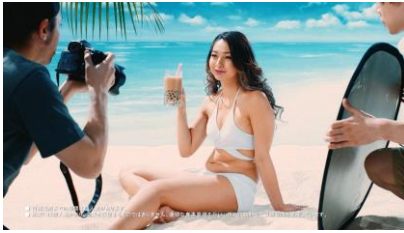
<「グラビア」篇>



あれ？



<ゆきぽよさん>
私にもできたよー！



あれ？



いいよ！
いいよ！



いいよー！



ウソでしょ

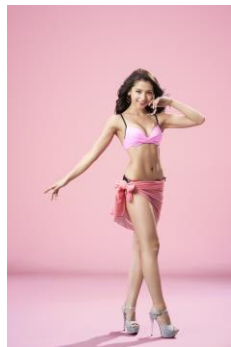


<NA>
ライザップ。

<Before>



<After>



ゆきぽよ (24 歳)

期 間：2ヶ月間

体 重：51.4kg →46.8kg =-4.6kg

体 脂 肪 率：-6.7%

ウ エ ス ト：-11.7cm

※体験者(木村有希さん)のプログラム実施期間は 2 ヶ月間になります。※木村有希さんの年齢は RIZAP の集計データの年齢範囲を下回っています。※ウエスト数値は、RIZAP が定める測定方法によってへそ周りを計測しています。※木村有希さんの体重・体脂肪率・ウエスト数値は RIZAP 統計数値のスタート時の範囲を下回っています。※RIZAP のプログラム体験者 46(24～66 歳、平均年齢 45.8±10.9 歳)の数値を統計処理した結果、2ヶ月間で 85.43kg±15.47 から 75.49kg±13.66、37.67%±8.93 から 31.84%±9.78 に減少。確率的に可能な数値変化の幅(四分位法による)は体重-15.45kg～-3.45kg、体脂肪率-10.29%～-1.39%であり(実績値、2020 年 9 月 日本臨床試験協会調べ)2ヶ月後この範囲に収まらない者の割合は体重 8.70%、体脂肪率 4.35%です。※RIZAP のプログラム体験者 N=27(47～66 歳、平均年齢 53.6±4.5 歳)の数値を統計処理した結果、2ヶ月間で 105.19cm±10.28 から 95.82cm±9.12 に減少。確率的に可能な数値変化の幅(四分位法による)はウエスト-17.80cm～-0.58cm であり(実績値、2020 年 9 月 日本臨床試験協会調べ)2ヶ月後のウエストがこの範囲に収まらない者の割合は 0.00%です。※結果には個人差があり、効果を保証するものではありません。※適切な食事管理を行い、個人に合わせて目標数値を管理しています。

■プロフィール



ゆきぽよ(24歳)
モデル・タレント・アーティスト
生年月日:1996年10月23日生まれ
出身:神奈川県

■会社概要

RIZAP 株式会社



<http://www.rizap.jp/>

「結果にコミットする。®」をコンセプトに、パーソナルトレーニングジム「RIZAP(ライザップ)」を運営しています。2012年2月の1号店オープン以来、店舗拡大とともに急成長を続ける RIZAP は、一般のスポーツジムとは異なり、ゲストの夢、理想、真のニーズと本気で向き合う資質を持ったトレーナーを厳選しています。「人生最高の体と自信、そして期待を上回る感動を提供する」ため、パーソナルトレーナーの品質にこだわり、ゲストの理想の体型の実現に全力でコミットします。

「RIZAP」の名称は、「RISE」と「UP」からできています。また、黒色背景と金色のロゴには、“どん底で暗闇の状態からでも、その人が望む限り、高く飛躍でき、必ず光り輝く未来は訪れる”という想いを込めています。

現在、国内 123 店舗を運営。(2021年2月末現在)

累計会員数は 16 万人を超えています。(2020年12月末現在)

所在地：〒169-0074 東京都新宿区北新宿 2-21-1 新宿フロントタワー31F

設立日：2010年5月7日

資本金：8億8500万円(2018年9月30日現在)

代表者：代表取締役社長 瀬戸 健

事業内容：健康に関する研究、ボディメイク事業等

◀ 本件に関するお問い合わせ ▶

RIZAP グループ株式会社 広報部 担当:真鍋・神谷 Mail:press@rizapgroup.com